

# Envejecimiento Saludable

Alta y estable

Disminuida

Pérdida considerable

Capacidad funcional

Capacidad intrínseca



Personas mayores:

- Sanas.
- Robustas.
- Con envejecimiento ideal.
- Independientes.



Personas mayores:

- Con enfermedad crónica no dependiente.
- Independiente en alto riesgo de fragilidad y pérdida de la capacidad funcional.
- En riesgo y frágiles.
- Con envejecimiento habitual.
- Con multimorbilidad y/o discapacidad.



Personas mayores:

- Dependientes.
- Al final de la vida.
- Con envejecimiento patológico.
- Con demencia.

# Estado de ánimo

Alta y estable

Disminuida

Pérdida considerable

Capacidad funcional

Capacidad intrínseca



# Prescripción de medicamentos

Alta y estable

Disminuida

Pérdida considerable

Capacidad funcional

Capacidad intrínseca



# Movilidad

Alta y estable

Disminuida

Pérdida considerable

Capacidad funcional

Capacidad intrínseca



# Funcionalidad

Alta y estable

Disminuida

Pérdida considerable

Capacidad funcional

Capacidad intrínseca



# Equilibrio

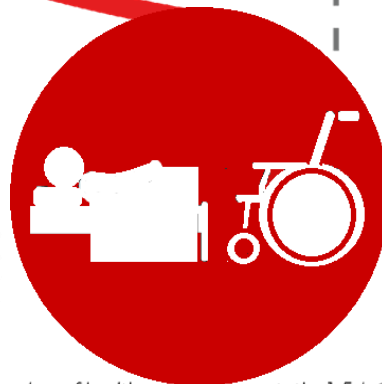
Alta y estable

Disminuida

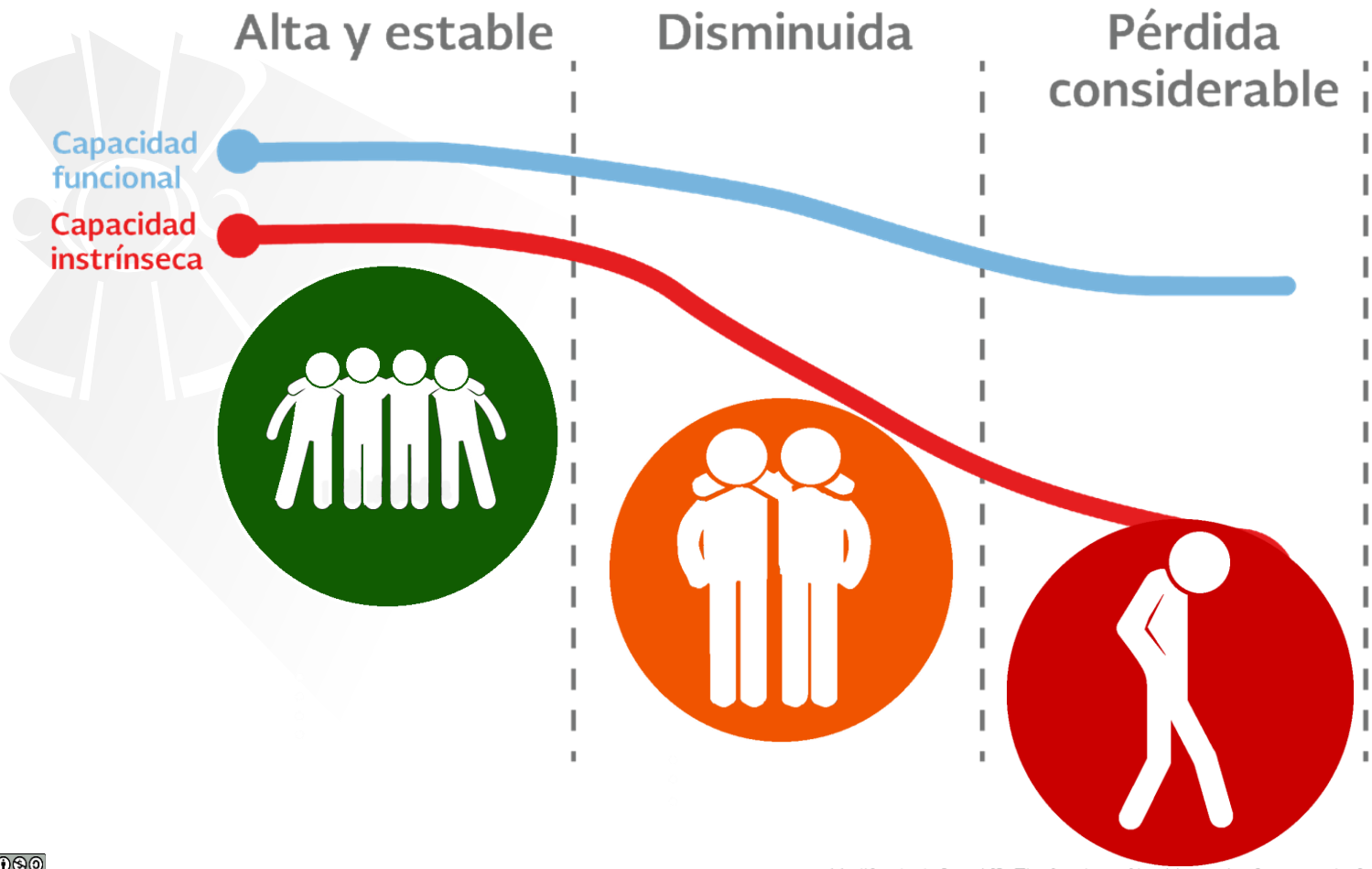
Pérdida considerable

Capacidad funcional

Capacidad intrínseca



# Conexiones sociales



# Cansancio durante el día

Alta y estable

Disminuida

Pérdida considerable

Capacidad funcional

Capacidad intrínseca





# Memoria y pensamiento

Alta y estable

Disminuida

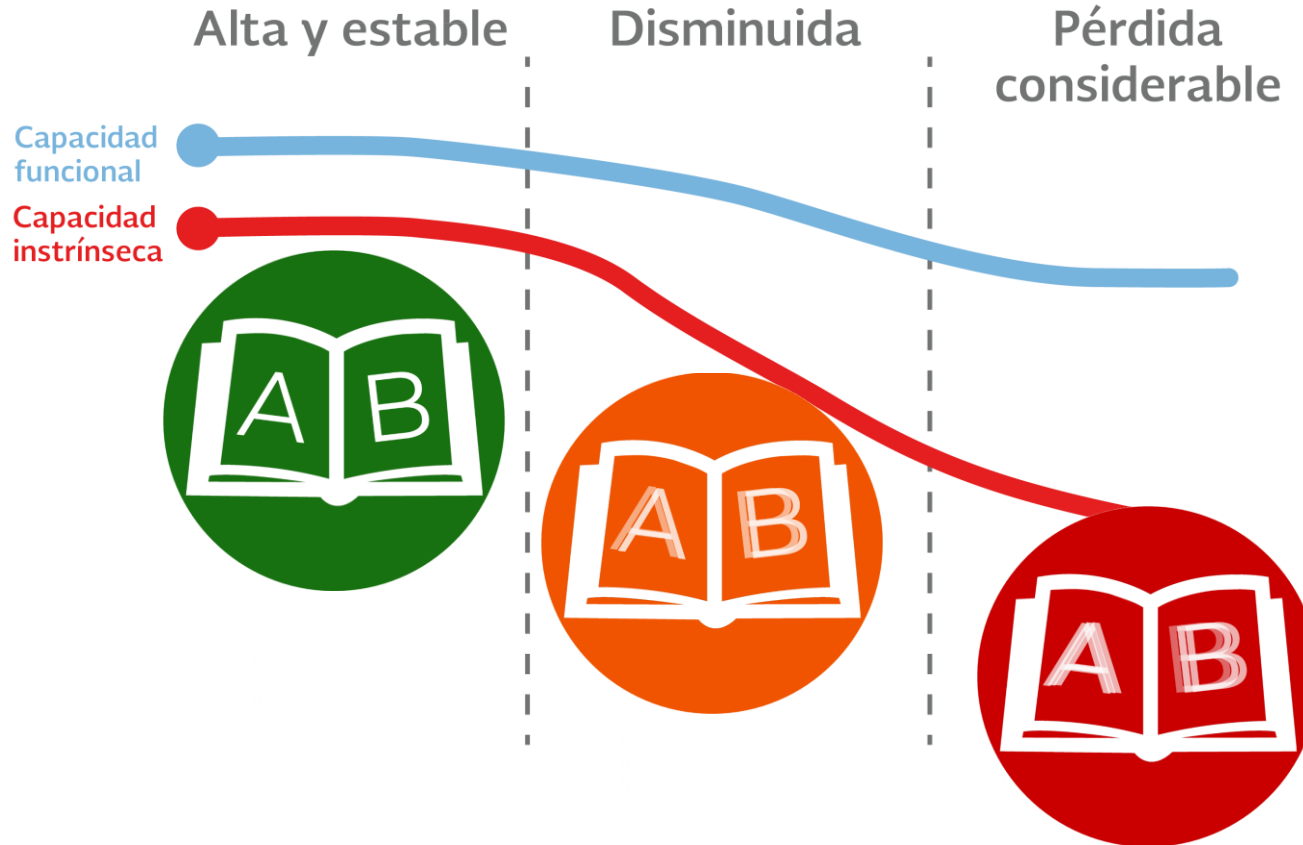
Pérdida considerable

Capacidad funcional

Capacidad intrínseca



# Visión (con lentes si es necesario)



# Audición (con aparato auditivo si es necesario)

Alta y estable

Disminuida

Pérdida considerable

Capacidad funcional

Capacidad intrínseca



# Dolor

Alta y estable

Disminuida

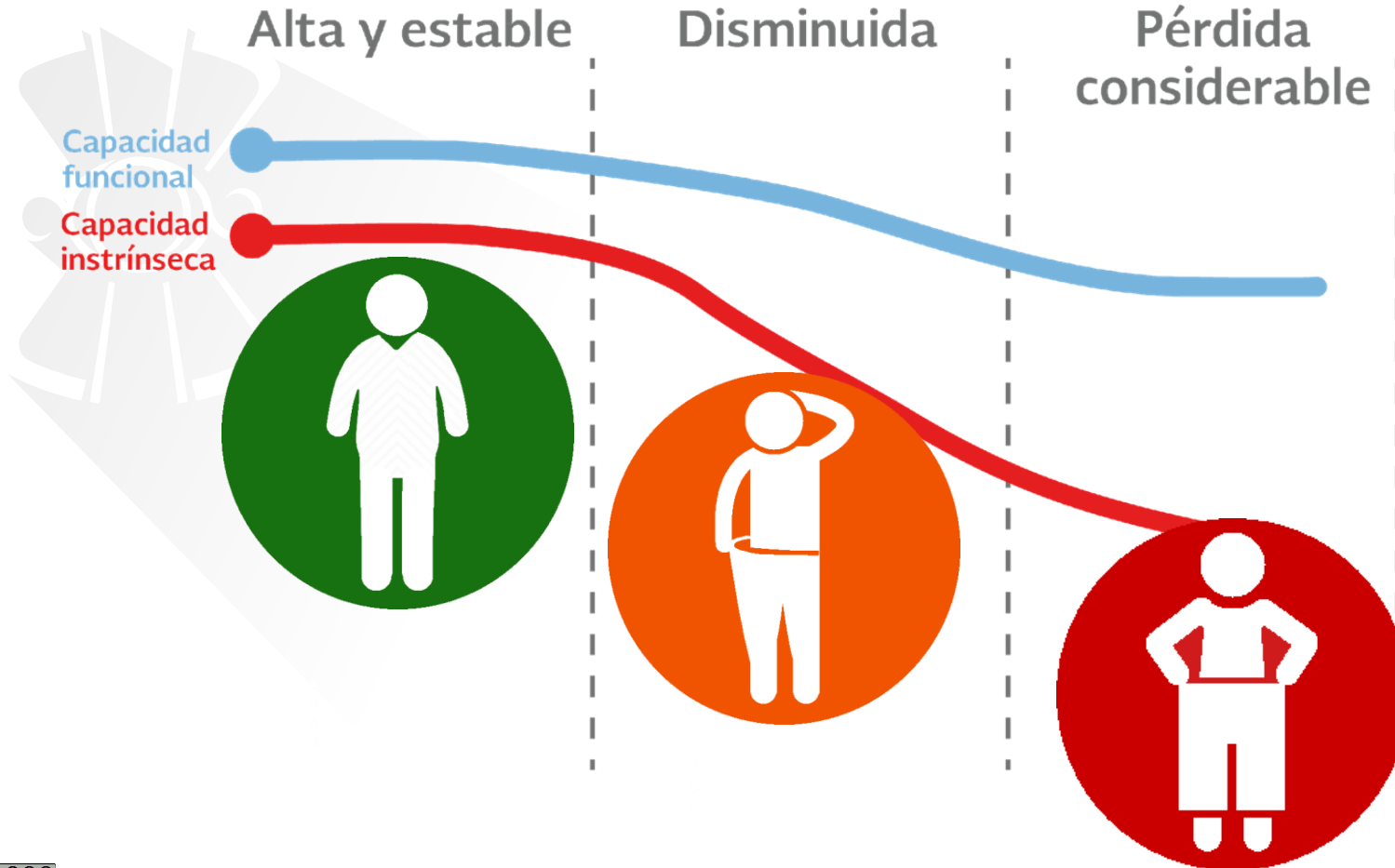
Pérdida considerable

Capacidad funcional

Capacidad intrínseca



# Pérdida de peso involuntaria



# Agresión/ Maltrato

Alta y estable

Disminuida

Pérdida considerable

Capacidad funcional

Capacidad intrínseca



# Control de la vejiga

Alta y estable

Disminuida

Pérdida considerable

Capacidad funcional

Capacidad intrínseca

